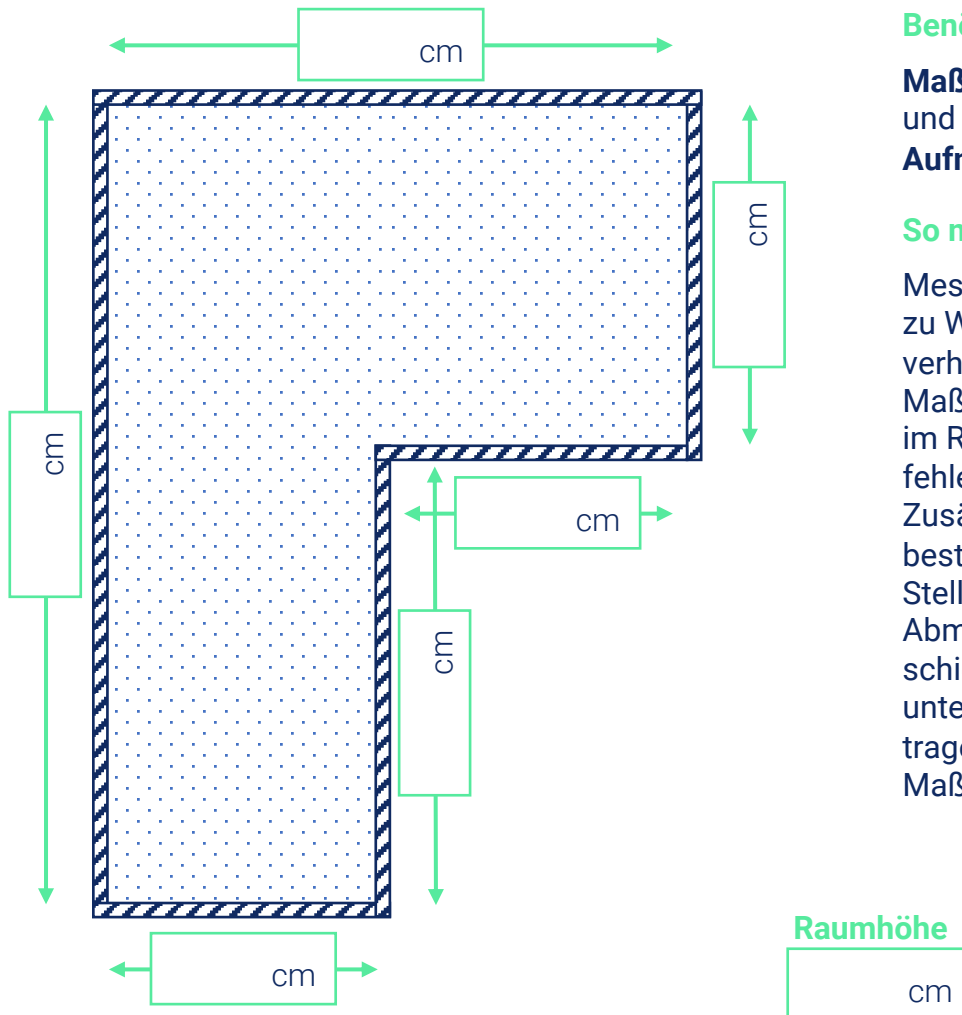


Aufmaßanleitung: L-förmiges Badezimmer

Schritt 1:

Maß nehmen und Werte in cm in die vorgesehenen Felder eintragen



Benötigte Hilfsmittel:

Maßband oder **Zollstock**, **Stift** und die ausgedruckte **Aufmaßanleitung**

So messen Sie richtig:

Messen Sie immer von Wand zu Wand und bodenliegend. So verhindern Sie, dass Ihr Maßband bzw. Zollstock quer im Raum liegt und es zu fehlerhaften Werten kommt. Zusätzlich messen Sie am besten immer an mehreren Stellen. Sollten die einzelnen Abmessungen aufgrund schiefer Wände unterschiedlich ausfallen, so tragen Sie gerne die einzelnen Maße in die Zeichnung ein.

Schritt 2:

Tragen Sie die Positionen der bestehenden Gegenstände wie WC, Waschbecken, Badewanne, etc. in die Skizze ein.

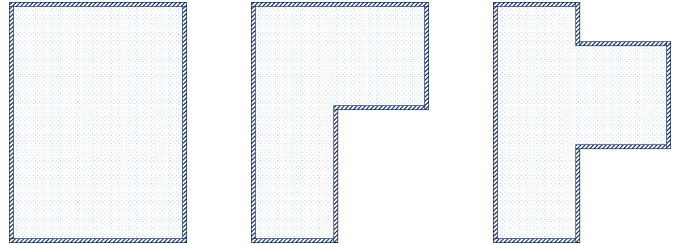
Schritt 3:

Senden Sie uns die ausgefüllte Aufmaßanleitung bequem per WhatsApp (+49 40 22633 0590) oder E-Mail (badplanung@wunderworks.com).

Aufmaßanleitung: Fenster

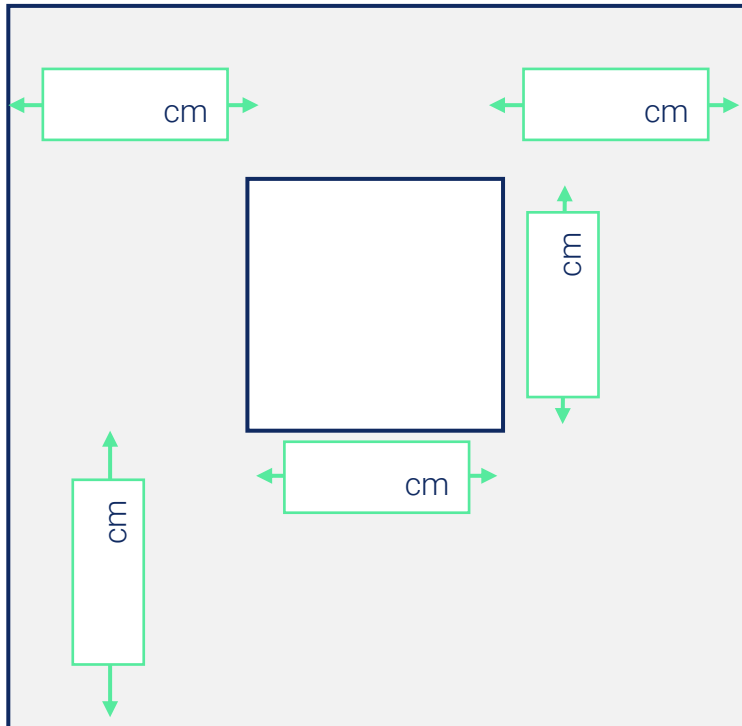
Schritt 1:

Markieren Sie auf Ihrem Grundriss die Stellen, an denen sich Fenster (F) befinden.



Schritt 2:

Messen Sie die Position des Fensters aus



Fenster richtig vermessen:

1. Messen Sie die Höhe und Breite des Fensters
2. Messen Sie den Abstand des Fensters zum Boden
3. Messen Sie den Abstand des Fensters von den Wänden auf der linken und rechten Seite

Schritt 3:

Senden Sie uns die ausgefüllte Aufmaßanleitung bequem per WhatsApp (+49 40 22633 0590) oder E-Mail (badplanung@wunderworks.com).

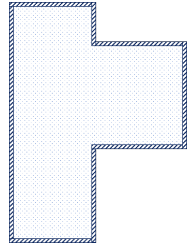
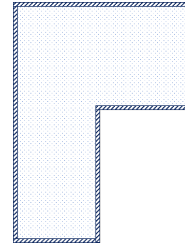
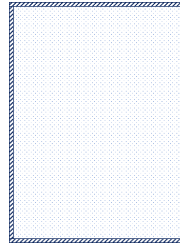
Hinweis:

Sollten Sie mehrere Fenster im Badezimmer haben, drucken Sie diese Seite bitte mehrmals aus und füllen Sie das Aufmaßblatt für jedes Fenster aus.

Aufmaßanleitung: Dachschräge

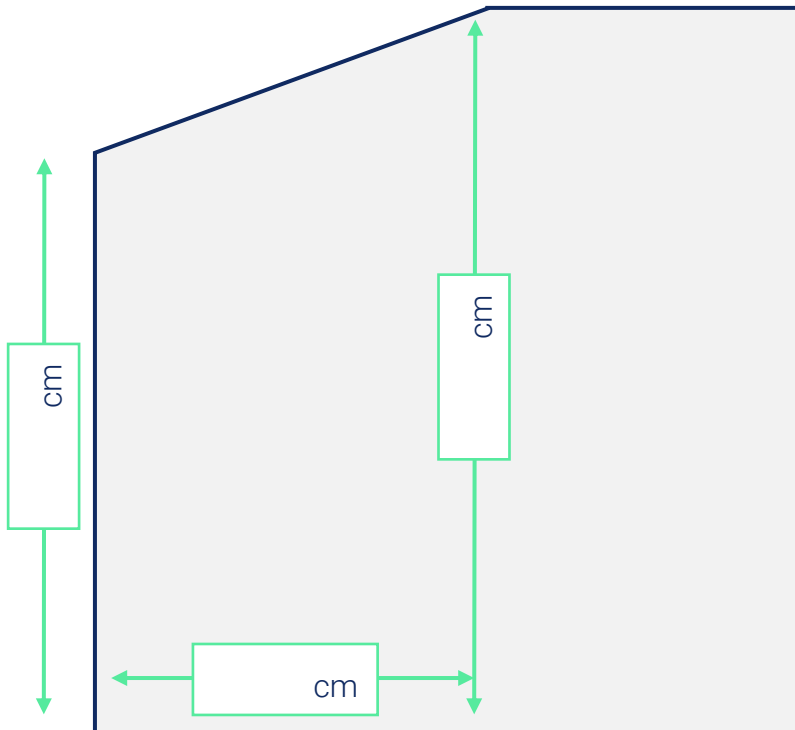
Schritt 1:

Markieren Sie auf Ihrem Grundriss die Stellen, an denen sich Dachschrägen (D) befinden.



Schritt 2:

Messen Sie die Dachschräge aus



Dachschräge richtig vermessen:

1. Messen Sie an der Wand den Abstand vom Boden bis zur Decke
2. Messen Sie den Abstand vom Boden bis zur Decke an der oberen Dachschräge
3. Messen Sie die Länge der Dachschräge am Boden von der Wand bis zum Ende der Dachschräge

Schritt 3:

Senden Sie uns die ausgefüllte Aufmaßanleitung bequem per WhatsApp (+49 40 22633 0590) oder E-Mail (badplanung@wunderworks.com).

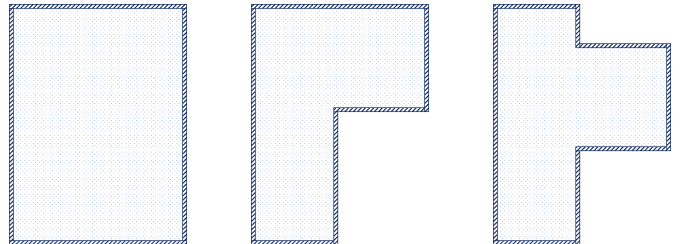
Hinweis:

Sollten Sie an mehreren Wänden im Badezimmer Dachschrägen haben, drucken Sie diese Seite bitte mehrmals aus und füllen Sie das Aufmaßblatt für jede Dachschräge aus.

Aufmaßanleitung: Tür

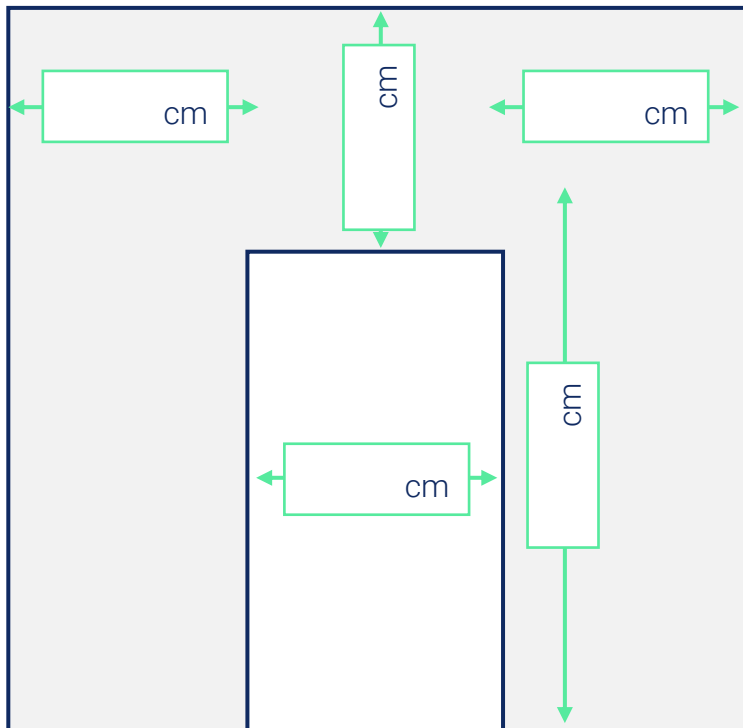
Schritt 1:

Markieren Sie auf Ihrem Grundriss die Stellen, an denen sich Türen (T) befinden.



Schritt 2:

Messen Sie die Position der Türe aus



Tür richtig vermessen

1. Messen Sie die Höhe und Breite der Tür
2. Messen Sie den Abstand der Tür zur Decke
3. Messen Sie den Abstand der Tür zu beiden Wänden auf der linken und rechten Seite

Bitte beachten: Messen Sie immer den Abstand von Türrahmen zu Wand oder Decke, sowie die Breite der Tür immer inklusive Türrahmen.

Teilen Sie uns bitte zusätzlich mit in welche Richtung die Tür öffnet:

Innen

Außen

Schritt 3:

Senden Sie uns die ausgefüllte Aufmaßanleitung bequem per WhatsApp (+49 40 22633 0590) oder E-Mail (badplanung@wunderworks.com).

Hinweis:

Sollten Sie mehrere Türen im Badezimmer haben, drucken Sie diese Seite bitte mehrmals aus und füllen Sie das Aufmaßblatt für jede Tür aus.